

## Kontrola nepřítomnosti původce moru včelího plodu *Paenibacillus larvae*

### Metodika odběru vzorků medu

#### Účel akce:

Chov zdravých včelstev je předpokladem získávání kvalitních včelích produktů a návratnosti investic.

Včely jsou dnes ohroženy několika nemocemi. Nemoc může propuknout infekcí ze sousedství. Také se může stát že včely oslabí něco jiného (varroa, nosema, postřik) a pak stará slabá infekce propukne naplno.

Vyšetřením se prokáže že v chovu není infekce která by v budoucnu mohla přejít do klinického moru. Pokud se nějaká infekce najde neznámá to ještě ohnisko (spojené s pálením včelstev). Znamená to je pokyn k systematickému úklidu likvidaci nepotřebných věcí a prohledání okolí, kde mohou být další zdroje nákazy.

#### Způsob odběru vzorků

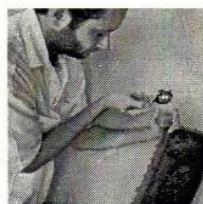
Na každém stanovišti včelstev se odebere jeden nebo více směsných vzorků ze zásob na plodových plástech. Z každého včelstva vyjmeme plást z plodiště a polévkovou lžící nabere asi 3 lžice zásob. Kousky vosku nevadí. Do stejné nádoby pokračujeme u dalšího včelstva. Do jednoho vzorku přijde podle velikosti stanoviště minimálně "na prst" medu, maximálně asi ¼ nádoby nejvýše z 10 - 12 včelstev. Je-li na stanovišti více včelstev je třeba připravit několik směsných vzorků.



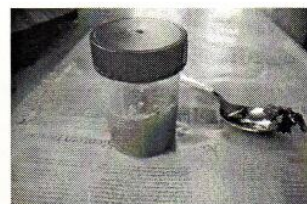
pracujeme čistě



odebíráme vzorek

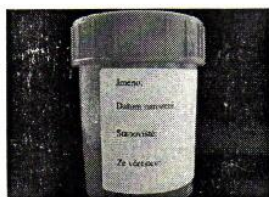


přidáváme



hotovo a ještě označit

Nádoby se označují nalepením vyplněné předtištěné etikety a do laboratoře se odevzdávají se společným seznamem (jako vzorky měli). Vyšetření směsného vzorku stojí 450 Kč, z toho včelař se podílí 50 Kč.



Z laboratoře každý chovatel dostane výsledek:

- 1) Pokud bude mor negativní, vystaví se o tom osvědčení
- 2) V případě nálezu bacila moru se vyšetření bude opakovat ve spolupráci s veterinární správou. Do všech včelstev se vloží podložky na odběr měli na 4 dny a další postup bude podle výsledků